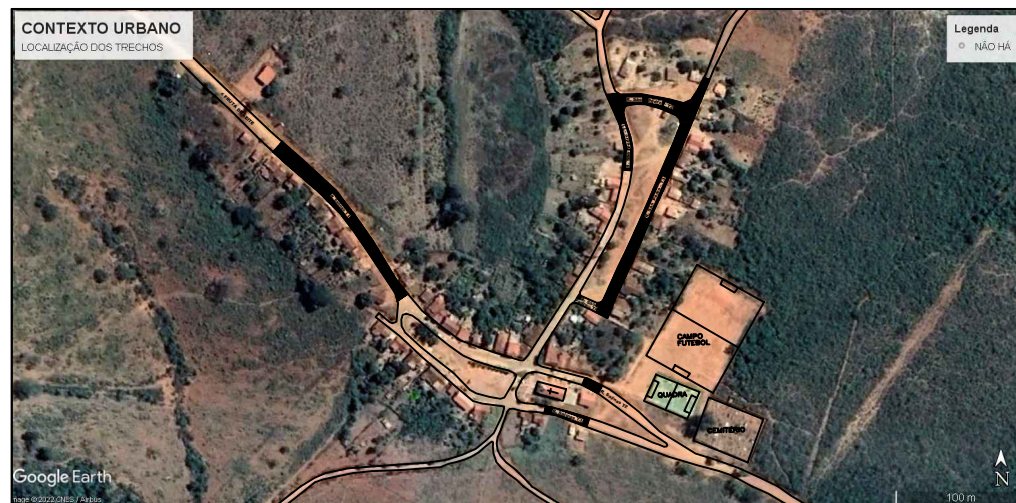
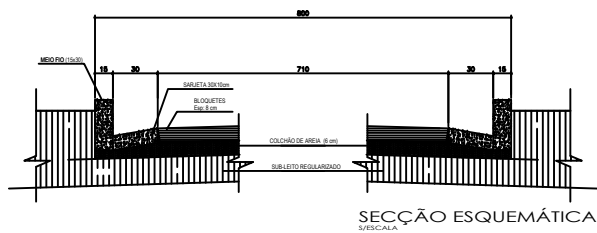
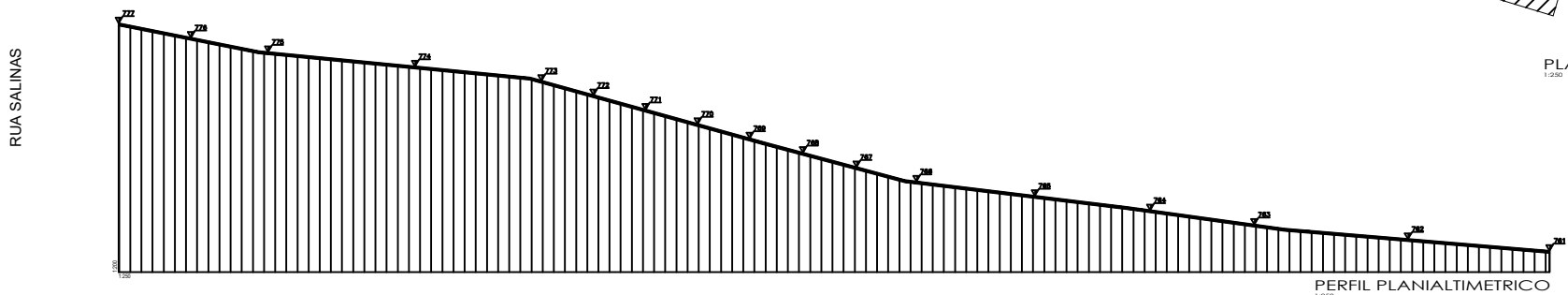
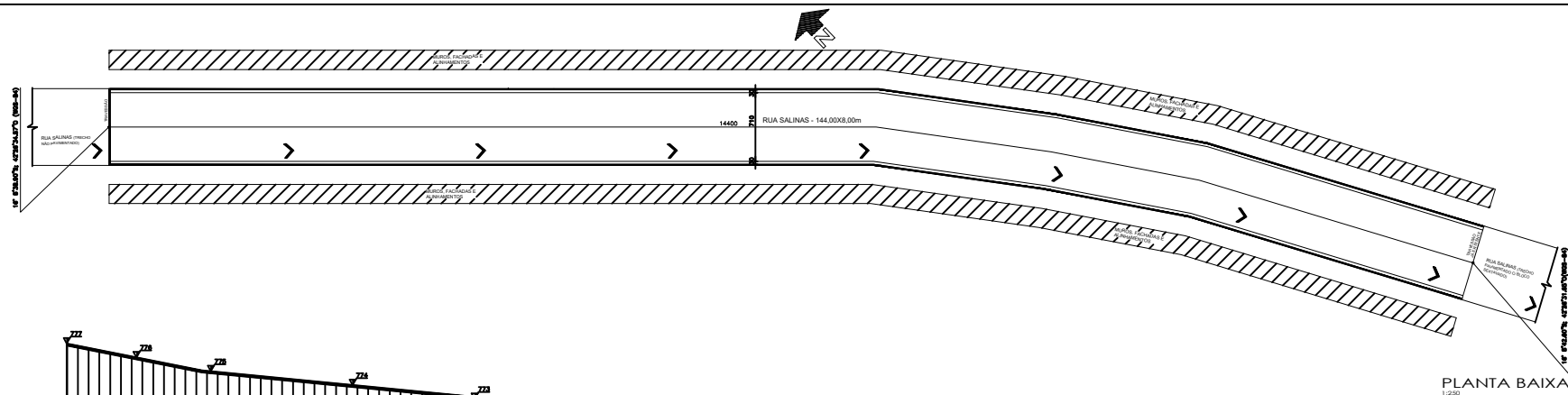




LOCALIZAÇÃO - CONTEXTO MUNICIPAL FRUTA DE LEITE
5/ ESCALA



LOCALIZAÇÃO - CONTEXTO URBANO POV. LAGOINHA
5/ ESCALA



LEGENDA

- SENTIDO DA DRENAGEM
- SARJETA 30 x 10cm
- MEIO FIO OU TRAVESSÃO 15X30cm

PREFEITURA MUNICIPAL DE FRUTA DE LEITE			
Pavimentação de ruas no Povoado de Lagoinha - Município de Fruta de Leite, MG.			
PROPRIETÁRIO	MUNICÍPIO MUNICIPAL DE FRUTA DE LEITE	CPF	01.612.483/0001-48
DT	16/04/2022	ART	MG20221081570
DESENHO	LOCALIZAÇÃO CONTEXTO MUNICIPAL, CONTEXTO URBANO, DETALHAMENTO RUA 1	ESCALAS	INDICADAS
			DATA 01/03/2022